

# ALOPECIA AREATA

## Di cosa si tratta?

La perdita di capelli può manifestarsi in diverse forme:

### ● A CHIAZZE

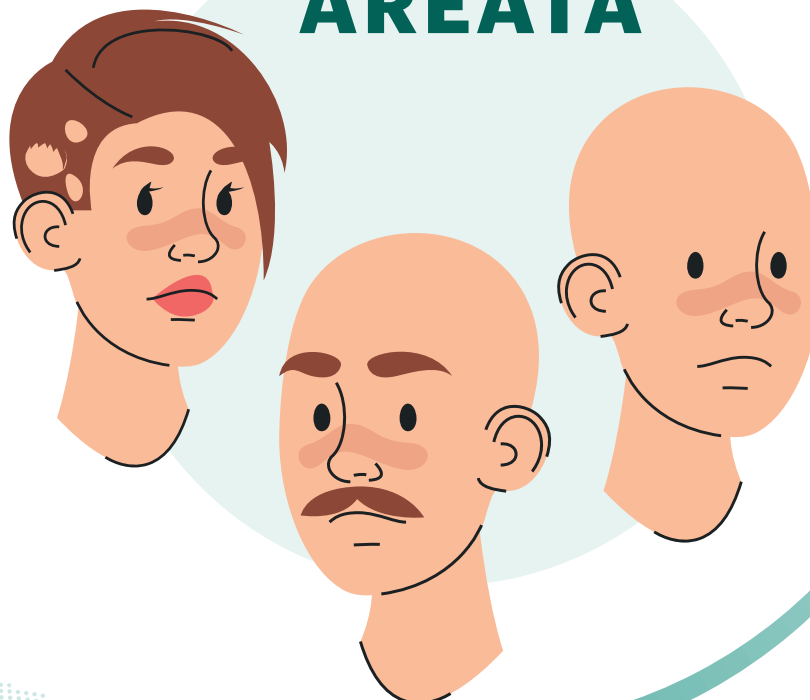
Perdita di peli o capelli a chiazze singole o multiple

### ● TOTALE

Perdita di tutti i capelli

### ● UNIVERSALE

Perdita di tutti i capelli e peli corporei



## Impatto psicologico

Nei pazienti affetti da forme gravi



Ansia (26,1%) e depressione (18,1%) sono frequenti

Il rischio di depressione cresce del **30-38%** dopo la diagnosi

## Impatto sulla vita e sul lavoro

Correlato alla gravità dell'Alopecia Areata



## In Italia

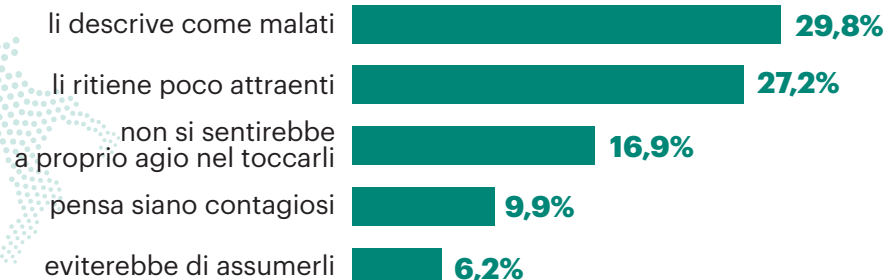


**Circa 120.000** persone ne soffrono

**70%** dei casi si manifesta prima dei 30 anni

## Stigma sociale

Percezione delle persone verso chi soffre di alopecia areata in %



## L'impatto nei bambini



- Bullismo e isolamento
- Maggiore assenteismo scolastico
- Peggiori risultati scolastici